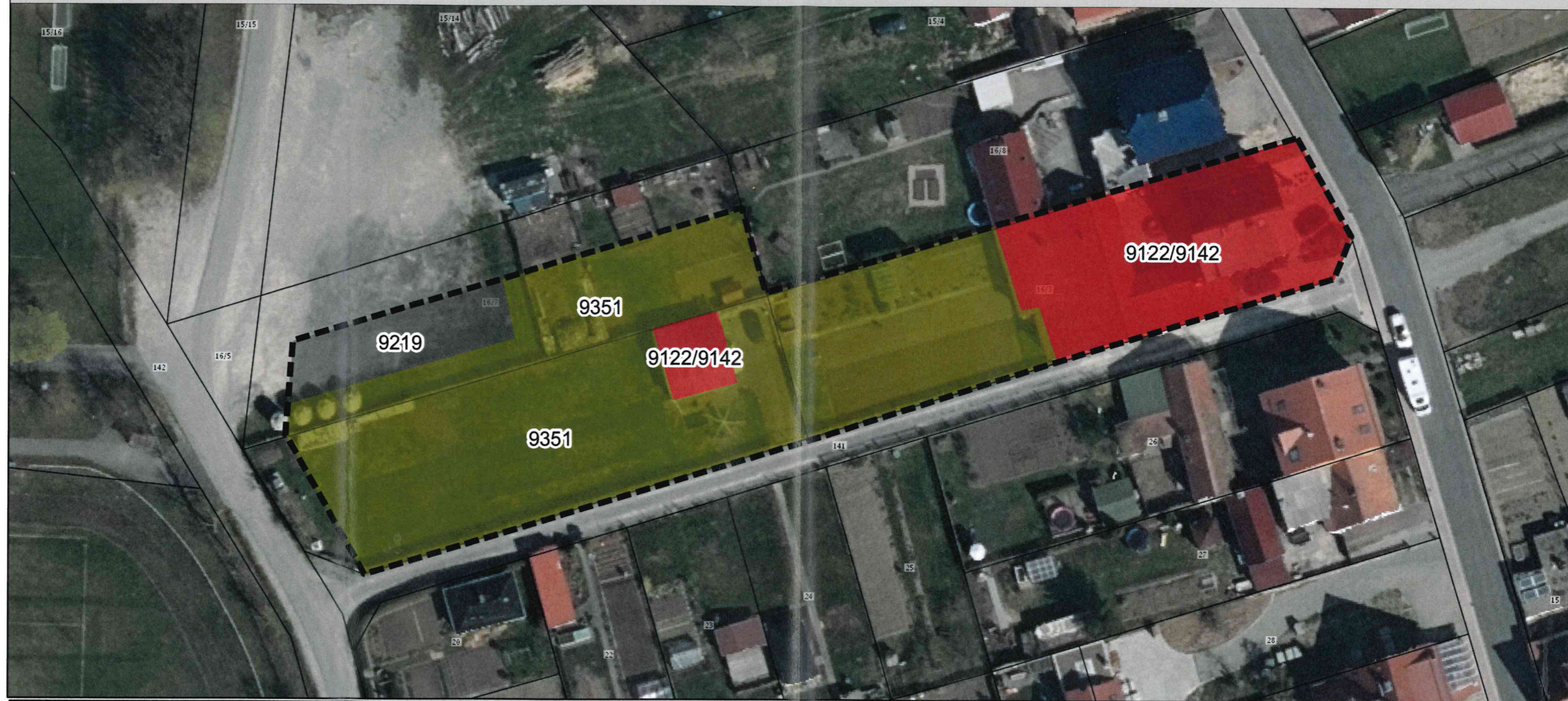


Grünordnungsplan - Bestand




Vorhabenbezogener Bebauungsplan
Mischgebiet "Am Feldborn"
Gemeinde Rodeberg OT Struth



Legende

 Geltungsbereich

Biotoptypen nach TMLNU (2005) i.V.m. TMLNU (1999)

- | | | |
|--|-----------|--|
|  | 9122/9142 | Wohn-/Gewerbenutzung (ländliche Prägung) |
|  | 9351 | Garten in Nutzung |
|  | 9200 | Schotterfläche / sonstige Verkehrsfläche |



1:500

0 10 20 30 40 50 Meter

Bearb: Silvia Leise

Datum: 27.02.2020

Planungsbüro Dr. Weise



Kräuterstraße 4, 99974 Mülhausen
Tel.: 03601 / 799 292-0
www.pltweise.de / info@pltweise.de